

YEAR 2021 / DIGITAL

FIAM.IT

# SMART ITALIAN TIMELESS

The logo consists of the word "FIAM" in a bold, uppercase, sans-serif font. The letters are contained within a white square that has a thin black border. The letters are slightly offset from the edges of the square.

ITALIAN OUTDOOR

# EDITORIAL

FIAM.IT

Stile italiano e funzionalità nei prodotti, nei complementi e in tutte le collezioni Fiam, per godere della vita all'aria aperta ad ogni latitudine.

Le produzioni Fiam sono firmate principalmente da Francesco Favagrossa, fondatore dell'azienda, che ha creato i suoi oggetti estraendoli da un unico cappello: il senso profondo dell'essenziale e una vocazione alla praticità.

Alcuni articoli Fiam sono entrati nell'albo delle icone del puro design italiano grazie a un modo di intendere l'outdoor e di progettare che non ci stanchiamo di definire "design di sostanza".

Il singolo prodotto e le collezioni d'arredo sono adatte ad ogni contesto, sia domestico che professionale, dai giardini privati ai golf club, dai dehors dei caffè ai bordi piscina.

Una vocazione internazionale ci vede presenti in mercati molto diversi, dove l'outdoor è caratterizzato da climi e abitudini differenti, perché la funzionalità e la pulizia estetica sono trasversali e arrivano a soddisfare scelte stilistiche molto differenti. L'attenzione per il dettaglio, la ricerca delle migliori materie prime, la messa a punto di innovazioni per rendere i prodotti durevoli e semplici da utilizzare sono alcune delle caratteristiche fondamentali delle creazioni Fiam.

Il nostro pianeta ci sta a cuore e attuiamo i principi dello sviluppo sostenibile, autoproducendo energia pulita, affinando continuamente i processi e i prodotti con questa consapevolezza.

Italian style and functionality in products, in accessories and in all Fiam collections, to enjoy outdoor life at any latitude on the globe.

Fiam creations are principally designed by the company's founder, Francesco Favagrossa, who maintains an ongoing theme amongst them all: a deep sense of the essential and a vocation for practicality.

Certain Fiam pieces have entered the listing of pure Italian design icons, thanks to a way of understanding the outdoors and of designing so that we never tire of defining "design of substance."

Each individual item and the furnishing collections as a whole are suited to any context, whether at home or at work, in private gardens or golf clubs, on café terraces or poolside.

An international calling sees us present in very different markets, each with its own climates and customs, because functionality and clean lines combine in varying ways to satisfy greatly differing stylistic choices.

Attention to detail, identifying the best raw materials, the development of innovations to make products durable and easy to use – these are just some of the key features of Fiam's creations.

Our planet is important to us and we implement the principles of sustainable development, with self-generated clean energy, continually refining Fiam processes and products with this awareness.



# FIAM FAMILY

Passo dopo passo, una vera vocazione per ciò che è funzionale, pratico ed essenziale è diventata una realtà. Da oltre quarant'anni Fiam produce oggetti per dare forma al piacere di vivere gli spazi del comfort; lo fa con una **passione**

**inossidabile**, come il metallo che lavora fin dagli esordi. Questo successo infatti viene da lontano, da quando Francesco Favagrossa, giovane meccanico, si esprimeva in una specialità oggi molto di moda: il riuso; raccoglieva le motociclette militari americane in demolizione e le ri-assemblava creando originali "moto-patchwork" che vendeva prima ancora di aver terminato. Nel 1975, assieme ai figli Ennio e Silvio, propone i suoi primi oggetti in metallo per l'outdoor e, ancora oggi, ogni prodotto esprime quell'intenzione di **sobrietà**, di **attinenza all'essenziale**, che Fiam e il suo fondatore, han sempre perseguito. Caratteristiche che fan parte del suo dna, prima ancora che degli oggetti, elementi distintivi che il mercato ha riconosciuto e premiato fin da subito. Intuizione, metodo, tenacia, la continua ricerca di soluzioni tecniche e molto lavoro costituiscono

l'ossatura di un'azienda che crede nella **qualità inconfutabile** e nella **produzione totalmente italiana**. Nel corso degli anni abbiamo raggiunto e brevettato importanti innovazioni tecniche, milioni di esemplari sono stati richiesti in tutto il mondo, abbiamo conseguito certificazioni di qualità, produciamo energia pulita; le nostre scelte sono diventate sempre più attente a una produzione responsabile e a **basso impatto ambientale**. Abbiamo ottimizzato la logistica con la razionalizzazione dei trasporti e i riassortimenti sono sempre più attenti alle necessità dei clienti. Tendiamo al miglioramento costante e continuiamo a sentire nostro il design di sostanza. Sono passati quarantaquattro anni e tutto ciò che era essenziale allora lo è tuttora. Forse qualcosa è cambiato: oggi, se possibile, ci mettiamo ancora più passione.

Step by step, a true vocation for what is really functional, practical and essential has become reality. For forty-four, Fiam has been producing items to give shape to the pleasure of living in comfort areas, all with a passion that is just as rust-free as the metal used since the outset. This success actually comes from far away, when a young mechanic called Francesco Favagrossa expressed himself in a field that is very fashionable these days: recycling; he used to go round collecting American military motorcycles that were heading for the scrap-heap and he re-assembled them, creating original "motorbike-patchwork" which he would sell before he had even finished. In 1975, alongside his sons Ennio and Silvio, he launched his first outdoor items in metal and, still to this very day, every item expresses the target of **sobriety** and a **bearing on the essential**, which Fiam and its founder, have always aimed at. These are characteristics that form part of Fiam's DNA, before the products themselves, distinctive elements that the market instantly acknowledged through awards right from the start. Intuition, method, tenacity, the continual search for technical solutions and a great deal of hard work form the skeleton of a company that believes in irrefutable quality and **wholly Italian production**.

Over the years we have developed and patented important technical innovations, with millions of pieces having been requested all over the world, we have achieved certifications of quality, we produce clean energy, our choices have been increasingly mindful of responsible production with low environmental impact. We have optimized logistics rationalizing transport and every new launched line is increasingly focused on customer needs. Our improvement is ongoing and we continue to feel **our design is of substance**.

Forty-four years have passed and everything that was essential then remains equally so today. Perhaps one thing has changed: nowadays, if at all possible, we work with even greater passion.

## DESIGN E PRODUZIONE TUTTA ITALIANA

### ALL ITALIAN DESIGN AND PRODUCTION

Ogni prodotto Fiam è espressione di un rigoroso Made in Italy, come la volontà di studiare e applicare le soluzioni tecniche più all'avanguardia, per giungere a un design fruibile e funzionale al massimo. La scelta dei materiali è tutta di provenienza italiana e questo, unito alla flessibilità affinata nel tempo e all'organizzazione, garantisce la possibilità di riordini rapidi anche in alta stagione. Acciaio e alluminio ad alta resistenza, tessuti tecnici di alto livello, accessori in materiali attentamente selezionati ci permettono di ottenere la massima leggerezza, solidità e durata del prodotto.

Every Fiam product is rigorously Made in Italy, with the desire to study and apply the most up-to-date technical solutions in order to achieve enjoyable design and maximum functionality. All selected materials are from Italian sources and this, alongside a flexibility honed over the years and effective management, guarantees the ability to satisfy orders quickly, even in peak season. High resistant steel and aluminium, top quality technical fabrics, accessories in carefully selected materials allow us to obtain the very best in sturdy, lightweight and long-lasting products.

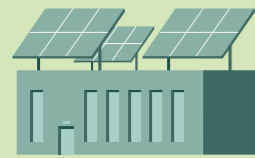
**FIAM**   
STYLE



# FIAM GREEN

FIAM crea i suoi prodotti secondo i principi dello sviluppo sostenibile.

FIAM creates all products according to the principles of sustainable development.



CO2 EVITATA A FINE 2019 **1 MEGAWATT**  
CO2 AVOIDED AT THE END OF 2019 **1 MEGAWATT**

All'interno della nostra azienda di Ghedi autoproduciamo energia pulita grazie a un moderno impianto fotovoltaico. Le nostre scelte sono diventate sempre più attente a una produzione responsabile e a basso impatto ambientale assicurando la miglior efficacia energetica possibile e minimizzando gli sprechi.

Inside our plant in Ghedi we produce our own clean energy thanks to a modern photovoltaic (pv) system. Our choices have become increasingly in line with responsible production procedures and low environmental impact, ensuring the best possible energy efficiency and minimizing waste.



## LONG LASTING PRODUCT

Riduciamo enormemente l'impatto ambientale grazie all'**ottima qualità del prodotto** che ne garantisce una lunga vita. Oltre ad offrire un servizio senza pari nel settore, le **parti di ricambio** sono disponibili anche dopo anni dall'acquisto per manutenzione o rinnovo.

We drastically reduce any environmental impact through **excellent product quality** which guarantees long-lasting use. In addition to offering an unparalleled service in the sector, **spare parts** also remain available years after purchase for maintenance or renewal.



## QUALITÀ ASSOLUTA ABSOLUTE QUALITY

I nostri prodotti sono certificati e studiati per offrire un'esperienza unica all'utente. Materiali e prodotti finiti sono rigorosamente controllati.

**La nostra percentuale di resi e rotture è vicina allo zero**, contro una media di settore rilevata tra il 3% e il 5%.

Our products are certified and designed to offer a unique experience to the user. Materials and finished products are subject to strict quality control. Our percentage of returns and breakages is close to zero, compared with a sector average of between 3% and 5%.



### LESS IS MORE

La volontà di andare all'essenza delle cose, di progettare rimanendo focalizzati su funzionalità e pulizia estetica, è di per sé un atteggiamento etico che rifugge lo spreco e che è attento all'ambiente.

### LESS IS MORE

The desire to get to the heart of things, to design while remaining focused on functionality and aesthetic cleanliness, is in itself an ethical attitude that avoids waste and is environmentally friendly.



### MATERIE PRIME RINNOVABILI

Utilizziamo materie prime riciclate o riciclabili prodotte in Europa secondo le normative ambientali vigenti.

### RENEWABLE RAW MATERIALS

We use recycled or recyclable raw materials produced in Europe according to applicable environmental regulations.



### BREVE FILIERA PRODUTTIVA

Prediligiamo l'uso di materie prime italiane per avere maggiore flessibilità e per ridurre al minimo l'impatto ambientale per il trasporto delle stesse.

### SHORT SUPPLY CHAIN

We favour Italian raw materials for greater flexibility and to minimize any environmental impact through transportation.



### TRASPORTI

Utilizziamo i trasporti su rotaia come prima scelta e ottimizziamo sempre il numero di articoli per carico.

### TRANSPORT

We use rail transport as first choice and always optimize the number of items per load.

# VANTAGGI ADVANTAGES

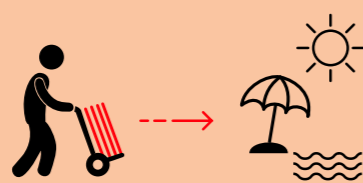


## LUNGA ESPERIENZA

La forza di chi ha percorso molta strada è tutta nel aver tratto insegnamento da un numero infinito di passi, da tantissimi ben fatti e anche da quelli sbagliati. La lunga storia di Fiam ci consente di essere aperti al nuovo, forti di tutte le esperienze maturate e di un solido knowhow tecnico.

## LONG EXPERIENCE

Fiam's experience comes from a long history learning along the way, even from our mistakes! Enabling us to be open to the new, and strengthened by a solid technical knowledge.



## RIASSORTIMENTO IN STAGIONE

Nel momento più intenso di lavoro Fiam moltiplica gli sforzi per offrire sempre un "sì" alle richieste dei propri clienti. Per esserci sempre, quando è più difficile, quando c'è più bisogno, non solo quando è possibile.

## PEAK SEASON

Fiam increases its production during this time, to enable it to meet its customers requests, when it is most needed, even at the most difficult times.



## BASSO IMPATTO AMBIENTALE

Sarebbe una contraddizione occuparci di farvi vivere il mondo esterno nel miglior modo possibile e non agire affinché la nostra produzione rispetti, quanto più possibile, l'ecosistema e la natura.

## ENVIRONMENT

As well as helping you to enjoy your outdoor life, we are as much as possible making our production eco friendly and respectful of nature.



## FAMIGLIE DI FUNZIONE

Fiam, azienda a conduzione familiare, offre soluzioni a tutto tondo, che non sono finalizzate unicamente alla proposta di arredi outdoor belli e pratici, ma che soddisfino tutte le necessità della vita all'aperto.

## FAMILIES OF FUNCTIONS

Fiam is a family-run business, offering all-round solutions, not just aimed at proposing beautiful and practical outdoor furnishings, but also meeting all the needs of outdoor living.



## MADE IN ITALY

La produzione tutta Italiana di Fiam non vuol essere un'ostentazione di italianità, ma un atto di responsabilità: nel saper riconoscere di avere ereditato dalla propria cultura un saper fare, nel metterlo a frutto seguendo ogni fase di lavorazione da vicino, per essere totalmente coinvolti e certi del prodotto finale.

## MADE IN ITALY

Fiam's all-Italian production is not intended as a boast about Italianness, it is much more to do with responsibility: in being able to recognize that the company has inherited from its culture a certain know-how, putting this to good use by closely monitoring every production stage, and remaining totally involved with, and confident about, the final product.



## LIFETIME PARTS GUARANTEE

Per prolungare ancora di più la vita dei suoi prodotti, già longevi grazie alla qualità dei materiali usati, Fiam garantisce la disponibilità di parti di ricambio (plastiche, tele, elastici).

## LIFETIME PARTS GUARANTEE

By using only quality materials, Fiam products are long-lasting; to extend this product life even longer, we guarantee the ongoing availability of spare parts (plastics, coverings, elastics).



## TAYLOR MADE

Se il quantitativo d'ordine lo consente è possibile personalizzare il prodotto Fiam che hai scelto. Una vasta gamma di finiture per la struttura e per i tessuti ti permetterà di variare colori e misure per avere una fornitura come tu desideri.

## TAYLOR MADE

If the order quantity permits, you can customise the Fiam product you have chosen. A wide range of frame and fabric finishes will allow you to vary colours and sizes to receive a bespoke result.

# 8

## COLORS & MATERIALS

**Materials** P.8  
**Colors** P.10

# 57

## LETTINI Sunbeds

**Amigo** P.58  
**Amigo 40** P.62  
**Amigo Top + Amigo Top 40** P.63  
**Amigo Relax** P.64  
**Amigo Relax 40** P.65  
**Amigo XL** P.66  
**Amigo Casanova** P.67  
**Amigo Big 50** P.68  
**River** P.69  
**Ocean** P.70  
**Portofino** P.71  
**Quick** P.72  
**Teli mare** P.73  
**Ulisse** P.74  
**Piccolina** P.75  
**Playa** P.76  
**Betty** P.77  
**Jolly + Wheely** P.78

# INDEX

# 13

## SEDIE RELAX Relax Armchairs

**Amida + Amida XL** P.14  
**Amida soft** P.15  
**Movida + Movida XL** P.16  
**Movida soft + Movida soft XL** P.17  
**Fiesta + Chico** P.18  
**Fiesta + Chico soft** P.22  
**Fiesta + Chico genuine leather** P.23  
**Fiesta XL** P.24  
**Dondolina + Dondolina twin** P.25  
**Samba** P.26  
**Tango contract** P.27  
**Lido lounge + Lido metal lounge** P.28  
**Spaghetti** P.30

# 35

## TAVOLIE SEDIE Tables and Chairs

**Tavolo Alfa** P.36  
**Domino** P.38  
**Tavolo Aria** P.40  
**Sedia Aria** P.42  
**Happy Hour** P.43  
**Mya + Mya metal** P.44  
**Lido + Lido metal** P.46  
**Spring + Sirio** P.48  
**Regista** P.49  
**Vega** P.50  
**Separè** P.51  
**Tris** P.52  
**Club** P.53

# 89

## COMPLEMENTI E ACCESSORI Furnishing accessories

**Cuscini Olefine** P.90  
Olefine cushion  
**Cuscini Triplex** P.91  
Triplex cushion  
**Cuscini poggiatesta** P.92  
Head cushion  
**Parasole universale** P.93  
Universal sunshade  
**Vassoio porta oggetti** P.94  
**Set elastici di ricambio** P.94  
Replacement elastic set

# 81

## ISPIRAZIONE LEGNO Wood inspiration

**Director** P.82  
**Relax** P.83  
**Linda + Matty** P.84  
**Linda + Matty Soft** P.85  
**Robin + Marian** P.86  
**Bitter** P.87

# CON COSA È FATTO IL FIAM DESIGN

## WHAT MAKES UP FIAM DESIGN?

### FERRO/STEEL

Lo usiamo perchè è forte ed eclettico, si lavora facilmente e resiste, attrae per la sua sobrietà. Lo apprezziamo perchè se parlasse direbbe: "less is more".

We use iron because it is strong and multi-purpose, easy to work with and tough, and its sobriety is most attractive. We value it because if it could speak it would say: "less is more".

### ALLUMINIO/ ALUMINIUM

Ci piace perchè è leggero ma molto resistente, è elegante senza presunzione, perchè non fa scintille ma brilla, perchè è versatile, si rigenera all'infinito, è facile da declinare e non subisce i danni del tempo.

We like aluminium because it is lightweight yet very tough, elegant yet unpretentious, because it shines so sweetly, because it is versatile, is infinitely renewable, with countless applications, and does not damage easily over time.

### LEGNO/ WOOD

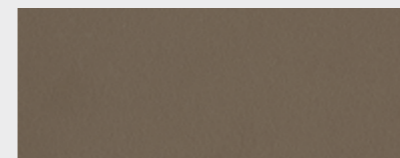
Lo scegliamo perchè è solido, è caldo, è morbido, è vivo ed è bello da accarezzare. Resiste pieno di energia quindi è creativo; è intimamente affine all'uomo, si adatta, sopravvive, matura, galleggia, respira. We choose wood because it's solid, it's warm, it's soft, it's alive and it feels nice. It stands up to use energetically so it's creative; it is intimately similar to man, adapting, surviving, ageing, floating and breathing.



### TELAIO/FRAME

Ferro o alluminio in lega ad alta resistenza. La verniciatura a polvere di poliestere garantisce una notevole protezione ai graffi.

Iron or high resistance aluminum alloy. The polyester powder coating grants a high resistance to the scratches.



### TEXFIL / TX

Tessuto microforato realizzato con filato di poliestere rivestito da PVC e termosaldato per garantire un'ottima stabilità della maglia ed un'elevata resistenza al carico. Il rivestimento in materiale plastico conferisce al tessuto resistenza fisica e tenacità del colore anche contro l'esposizione continuata al sole ed alle intemperie. È particolarmente adatto quindi all'utilizzo esterno. È lavabile semplicemente con acqua e sapone.

Micro-pierced fabric with a PVC coated and heat sealed polyester yarn to guarantee an excellent stability of the stitching and weight and durability resistance. The coating in plastic gives the fabric physical resistance and maintains the colour under continuous exposure to the sun and to severe weather conditions. Therefore, it is particularly suitable for outdoor use. Easily washable with soap and water.



### TRIPLEX / S3

Per garantire performance ottimali nell'utilizzo all'esterno, gli imbottiti in triplex sono stati sviluppati con un'attenta tecnologia la combinazione di materiali traspiranti ed impermeabili è la chiave di questo brevetto. I cuscini non trattengono acqua che viene immediatamente

### SPAGHETTI (PVC)

Tondino di PVC estruso. Garantisce un'elevata resistenza al carico e dona elasticità alla seduta. Particolarmente indicato per uso esterno, è lavabile con acqua e sapone.

Extruded pvc strings. It grants high resistance to the weight and makes the seat elastic. Ideal for outdoor use, it can be cleaned with water and soap.



### OLEFINE® / S, SB, D, DB

Tessuto antiacaro Olefine® che inibisce la proliferazione dei microorganismi tra le fibre, eliminando il pericolo di allergie respiratorie e cutanee. Inattaccabile da muffe, funghi e batteri dannosi alla salute e causa di sgradevoli odori. Ha superato i più avanzati test di laboratorio, a garanzia di un'elevata resistenza anche alla luce e alle abrasioni. I cuscini realizzati con questo tessuto e imbottiti in poliestere sono traspiranti, idrorepellenti e lavabili.

Fabric Olefine® produced using Anti-dust-mite fabric which prevents the proliferation of micro-organisms amongst the fibres, eliminating the danger of respiratory and skin allergies. Its special frame also prevents it from being attacked by mildew, fungi and bacteria which are demaging to health and can cause unpleasant odours. It has passed the most advanced laboratory tests, which guarantee strong resistance to light and abrasion. The cushions made with this fabric and filled with polyester allow transpiration and are waterproof and washable.



drenata, all'interno l'imbottitura alveolare permette un'asciugatura sorprendentemente rapida.

For optimum outdoor performance, items upholstered in triplex have been developed with specific technology. The combination of transparent and waterproof materials is the key to this patent. The cushions do not retain water

### POLIESTERE / PE

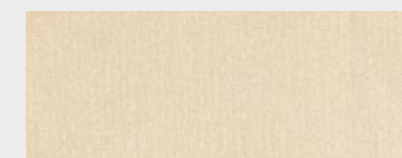
Tessuto realizzato con particolari filati sintetici, studiati in modo da rendere il tessuto più economico ma ugualmente resistente al carico ed agli agenti atmosferici.

Fabric made of synthetic yarns, studied to get a cheap, but equally resistant fabric, to the use and weather conditions.

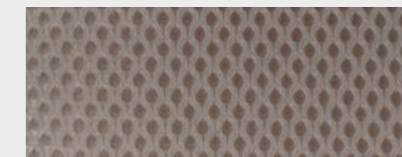


### ACRYPOL / L, IL

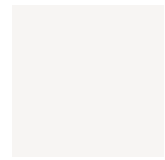
Acrilico Polietilene (Acrypol) Tessuto antiacaro che inibisce la proliferazione dei microorganismi tra le fibre, eliminando il pericolo di allergie respiratorie e cutanee. La sua particolare struttura inoltre lo rende inattaccabile da muffe, funghi e batteri dannosi alla salute e causa di sgradevoli odori. Ha superato i più avanzati test di laboratorio, a garanzia di un'elevata resistenza anche alla luce e alle abrasioni. Anti-dust-mite fabric which prevents the proliferation of microorganisms amongst the fibres, eliminating the danger of respiratory and skin allergies. Its special structure also prevents it from being attacked by mildew, fungi and bacteria which are demaging to health and can cause unpleasant odours. It has passed the most advanced laboratory tests, which guarantee strong resistance to light and abrasion.



which immediately drains away, inside, the ridged padding dries surprisingly quickly.



**TELAIO**



**BS**  
Bianco



**SK**  
Argento



**AN**  
Antracite



**NE**  
Nero



**CA**  
Cappuccino

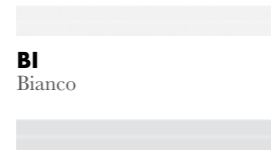


**SG**  
Sage green

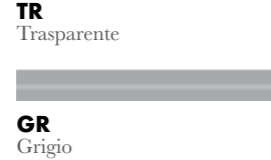


**BL**  
Blu

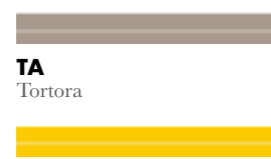
**PVC**



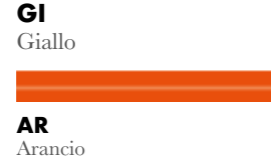
**BI**  
Bianco



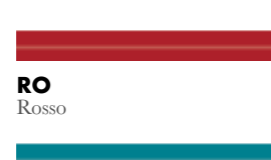
**TR**  
Trasparente



**GR**  
Grigio



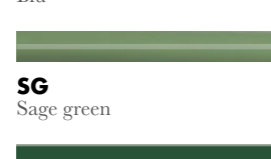
**TA**  
Tortora



**GI**  
Giallo



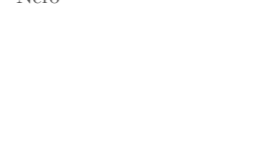
**AR**  
Arancio



**RO**  
Rosso



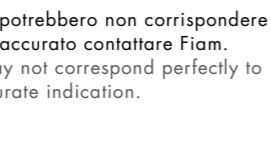
**OT**  
Ottanio



**BL**  
Blu



**SG**  
Sage green



**VS**  
Verde scuro



**NE**  
Nero

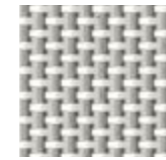
**TEXFIL**



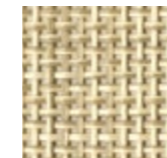
**BI 0108**  
Bianco



**BIBE 0271**  
Bianco Safari



**BIGR 0601**  
Bianco/Grigio



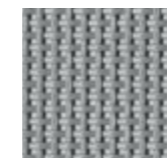
**VN 0155**  
Paglia di Vienna



**TA 0711**  
Tortora



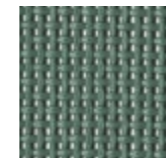
**CO 0737**  
Continente



**GR 0600**  
Grigio



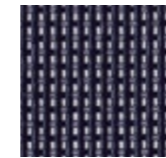
**GU 0670**  
Grigio Scuro



**SG 3191**  
Sage green



**BL2 4104**  
Royal blue



**BK 4129**  
Ossidiana



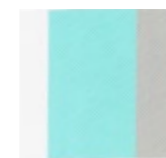
**NE 0400**  
Nero



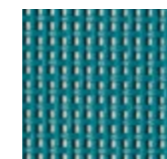
**BIAQ 0205**  
Acqua



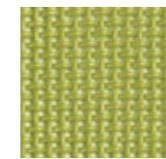
**AK 4188**  
Celeste



**BAT 0817**  
Rigato bianco/  
Azzurro/Tortora



**OT 3158**  
Ottanio



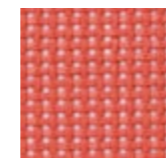
**VP 3124**  
Pistacchio



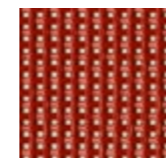
**SE 1107**  
Senape



**AR 2116**  
Arancio



**RE 2019**  
Rosces



**RO 2109**  
Rosso

**POLIESTERE**



**NA**  
Naturale



**TA**  
Tortora



**AR**  
Arancio



**RO**  
Rosso



**VE**  
Verde Pistacchio



**VS**  
Verde Scuro



**BL**  
Blu

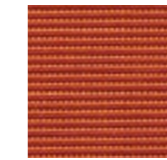


**NE**  
Nero

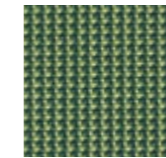
**OLEFINE®**



**BIBE**  
BiancoBeige



**AR**  
Arancio



**SG**  
Sage green



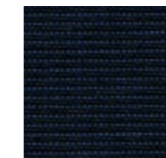
**VS**  
Verde Scuro



**BINE**  
BiancoNero

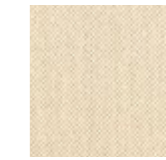


**CO**  
Continente



**BL**  
Blu

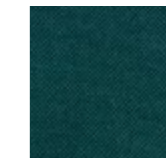
**ACRYPOL**



**NA**  
Naturale



**BL**  
Blu

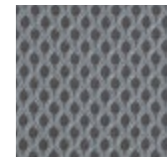


**VS**  
Verde Scuro

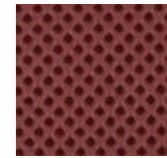


**GIRO**  
Rigato giallo/  
rosso/arancio

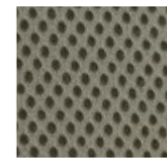
**TRIPLEX**



**GR**  
Grigio



**BO**  
Bordeaux



**SG**  
Sage green



**NE**  
Nero

**COME TU LA VUOI!**  
AS YOU LIKE IT

**PERSONALIZZAZIONE/CUSTOMIZATION**

La stampa di un soggetto, di un tema grafico o di un logo permette al prodotto di esprimere l'identità del marchio. Anche questa è una bella possibilità! Overprinting an image, a graphic design, or a logo allows the product to express identity through the brand. This is also a great option!



**ACCESSORI/ACCESSORIES**

Puoi scegliere fra una vasta gamma di elementi pensati per rendere più confortevole ogni articolo e rendere ancora più piacevole l'esperienza del relax. You can choose from a vast range of pieces devised to make each item more comfortable and to enhance the pleasure in relaxation moments.



**COLORI/COLOR**

Ogni prodotto può essere interpretato dal punto di vista cromatico, in base al rivestimento scelto. Le possibilità e gli abbinamenti si moltiplicano. Every item can be adapted colourwise according to the chosen covering. There are countless mix-and-match possibilities.



**TESSUTI/FABRICS**

Tra le varie opzioni di tessuti tecnici, perfetti per l'outdoor, troverai diversi colori, trame e finiture con cui vestire ogni seduta. Amongst the various options of technical fabrics, ideal for outdoors, you'll find various colours, weaves and finishes that can be applied to every chair.



**TELAIO/FRAME**

Alluminio, cromo, oppure la laccatura desiderata, scegliendo fra una vasta gamma di colori o fornendoci un riferimento cromatico. Aluminium, chrome or the desired lacquer, choosing from a vast colour range or supplying us with a chromatic reference.



**NOTA** I colori illustrati nel presente catalogo potrebbero non corrispondere a quelli originali. Per un riscontro del colore accurato contattare Fiam.  
**NOTE** The colours shown in this catalogue may not correspond perfectly to the originals. Please contact Fiam for an accurate indication.



# SEDIE RELAX

Relax Armchairs

**Amida + Amida XL** <sup>P.14</sup> **Amida soft** <sup>P.15</sup>

**Movida + Movida XL** <sup>P.16</sup> **Movida soft + Movida soft XL** <sup>P.17</sup>

**Fiesta + Chico** <sup>P.18</sup> **Fiesta + Chico soft** <sup>P.22</sup>

**Fiesta + Chico genuine leather** <sup>P.23</sup> **Fiesta XL** <sup>P.24</sup>

**Dondolina + Dondolina twin** <sup>P.25</sup> **Samba** <sup>P.26</sup> **Tango contract** <sup>P.27</sup>

**Lido lounge + Lido metal lounge** <sup>P.28</sup> **Spaghetti** <sup>P.30</sup>



## AMIDA + AMIDA XL

— Francesco Favagrossa Design



### AMIDA

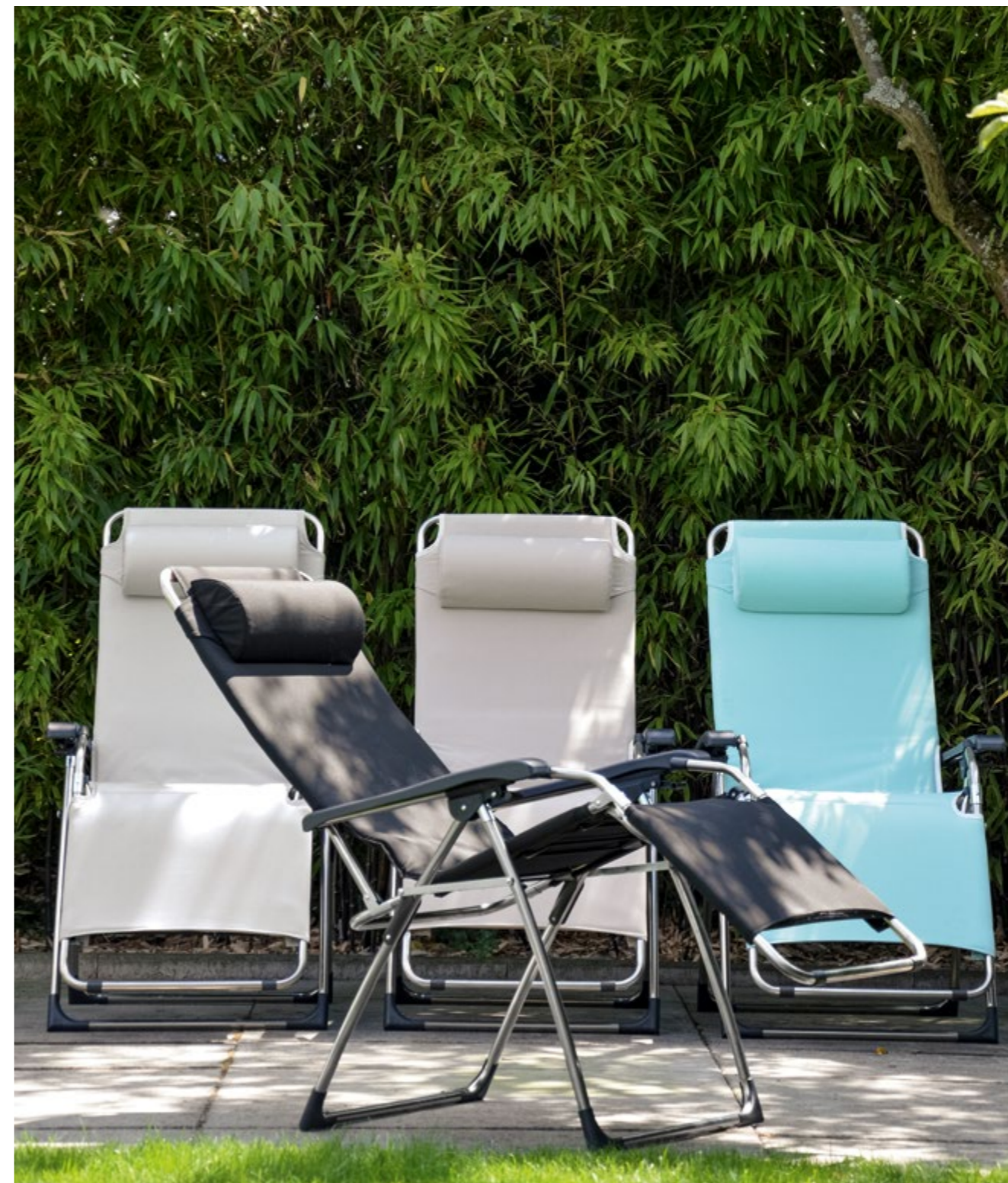
<b>Acciaio</b> / Steel	<b>Alluminio</b> / Aluminium
190TX - Textil	090TX - Textil

### AMIDA XL

<b>Acciaio</b> / Steel	<b>Alluminio</b> / Aluminium
191TX - Textil	091TX - Textil

## AMIDA SOFT

— Francesco Favagrossa Design



### AMIDA SOFT

<b>Acciaio</b> / Steel	<b>Alluminio</b> / Aluminium
190D - Soft Olefine	090D - Soft Olefine

# MOVIDA + MOVIDA XL

— Francesco Favagrossa Design



## MOVIDA

Acciaio / Steel	Alluminio / Aluminium
129TX - Textil	029TX - Textil

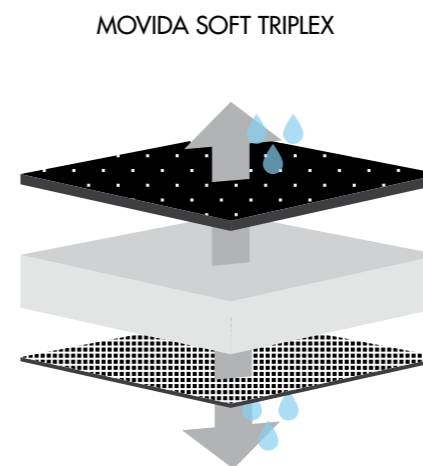


## MOVIDA XL

Acciaio / Steel	Alluminio / Aluminium
130TX - Textil	030TX - Textil

# MOVIDA SOFT + MOVIDA SOFT XL

— Francesco Favagrossa Design



## MOVIDA SOFT

Acciaio / Steel	Alluminio / Aluminium
129D - Soft Olefine	029D - Soft Olefine
129DB - Soft Bracciolo Legno Wood Armrest	
129S3 - Soft Triplex	029S3 - Soft Triplex

## MOVIDA SOFT XL

Acciaio / Steel	Alluminio / Aluminium
130D - Soft Olefine	030D - Soft Olefine
130DB - Soft Bracciolo Legno Wood Armrest	
130S3 - Soft Triplex	030S3 - Soft Triplex

# FIESTA + CHICO

— Francesco Favagrossa Design



## FIESTA

Acciaio / Steel	Alluminio / Aluminium
127TX - Texfil	027TX - Texfil
127JUTA - Juta	
127PE - Poliestere	
127IL - Acrypol imbottito	

## CHICO

Acciaio / Steel	Alluminio / Aluminium
128TX - Texfil	028TX - Texfil
128PE - Poliestere	
128L - Acrypol	

# TONO SU TONO

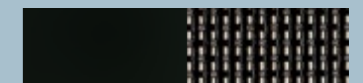
## Tone-on-tone

Una selezione di prodotti unici per la cura del dettaglio. Le finiture tono su tono rendono ancor più raffinato e incisivo il design del prodotto, che diventa oggetto assertivo, monolitico. La stessa gradazione di colore su struttura e rivestimento imprime il segno della scelta assoluta, i particolari plastici in tinta concorrono alla totale pulizia del design.

A selection of unique products for attention to detail. The tone-on-tone finishes make the product design even more refined and incisive, achieving an assertive, monolithic result. The same gradation of colour on the frame and covering demonstrates absolute choice, with coloured plastic details contributing to the total cleanliness of the design.



**FIESTA** . 027TX  
**FIESTA XL** . 054TX  
**CHICO** . 028TX  
**SAMBA** . 045TX  
**AMIGO** . 035TX  
**AMIGO H. 40** . 036TX  
**AMIGO XL** . 038TX  
**CASANOVA** . 037TX  
**BIG. 50** . 050TX  
**BIG. 50** . 051TX  
**MOVIDA** . 029TX  
**MOVIDA XL** . 030TX  
**AMIDA** . 090TX  
**AMIDA XL** . 091TX  
**DONDOLINA** . 023TX  
**SEPARÈ** . 550TX  
**SEDIA ARIA** . 840TX  
**TRIS** . 322  
**CLUB** . 301



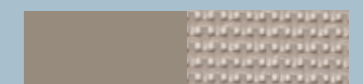
**NE**  
Nero

**NE 0400**  
Nero



**BS**  
Bianco

**BI 0108**  
Bianco



**CA**  
Cappuccino

**TA 0711**  
Tortora



**SG**  
Sage green

**SG 3191**  
Sage green

# FIESTA + CHICO SOFT

— Francesco Favagrossa Design



## FIESTA SOFT

Acciaio / Steel	Alluminio / Aluminium
127S - Soft Olefine	027S - Soft Olefine
	027S3 - Soft Triplex

## CHICO SOFT

Acciaio / Steel	Alluminio / Aluminium
128S - Soft Olefine	028S - Soft Olefine
	028S3 - Soft Triplex

# FIESTA + CHICO GENUINE LEATHER

— Francesco Favagrossa Design



## FIESTA SOFT LEATHER

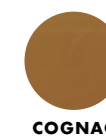
Acciaio / Steel
Telaio Nero / Black Frame
127SL - Genuine Leather

## CHICO SOFT LEATHER

Acciaio / Steel
Telaio Nero / Black Frame
128SL - Genuine Leather



NERO



COGNAC

# FIESTA XL

— Francesco Favagrossa Design



## FIESTA XL

**Alluminio** / Aluminium

054TX - Texfil

054S - Soft Olefine

# DONDOLINA + DONDOLINA TWIN

— Francesco Favagrossa Design



## DONDOLINA

**Acciaio** / Steel

123TX - Texfil

123PE - Poliestere

**Alluminio** / Aluminium

023TX - Texfil

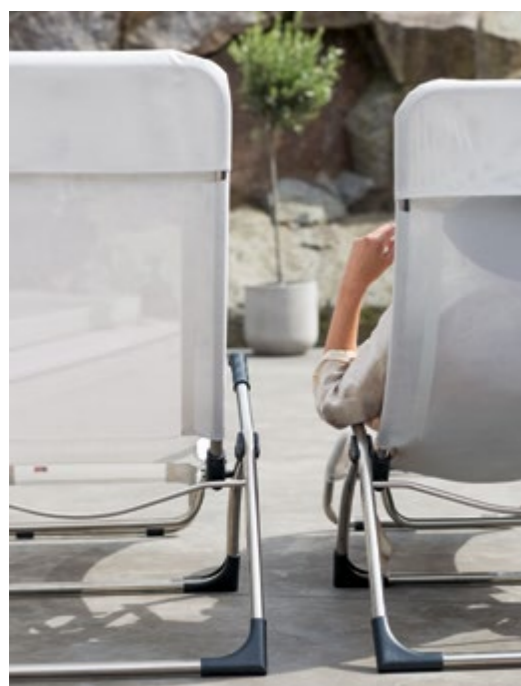
## DONDOLINA TWIN

**Acciaio** / Steel

223TX - Texfil

# SAMBA

— Matthias Philipps Design



## SAMBA

**Acciaio** / Steel

145TX - Textil

145XW - Textil termosaldato / thermowelded

**Alluminio** / Aluminium

045TX - Textil

045XW - Textil termosaldato / thermowelded

046TX - Textil \*

046XW - Textil termosaldato / thermowelded \*

\* con poggiatesta / with headrest

# TANGO CONTRACT

— Francesco Favagrossa Design



## TANGO CONTRACT

**Acciaio** / Steel

148TX - Textil

148XW - Textil termosaldato / thermowelded

149TX - Textil \*

149XW - Textil termosaldato / thermowelded\*

**Alluminio** / Aluminium

048TX - Textil

048XW - Textil termosaldato / thermowelded

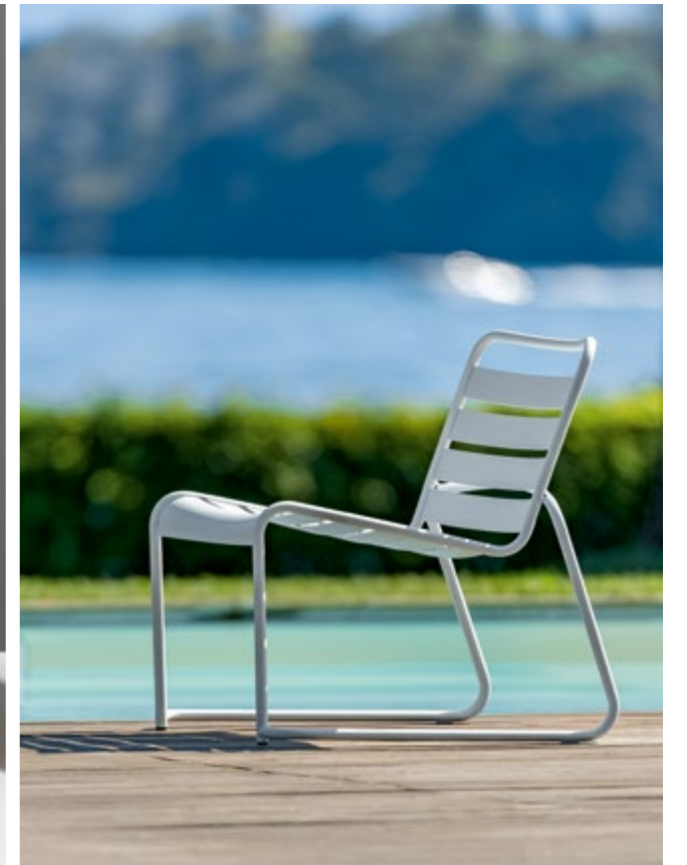
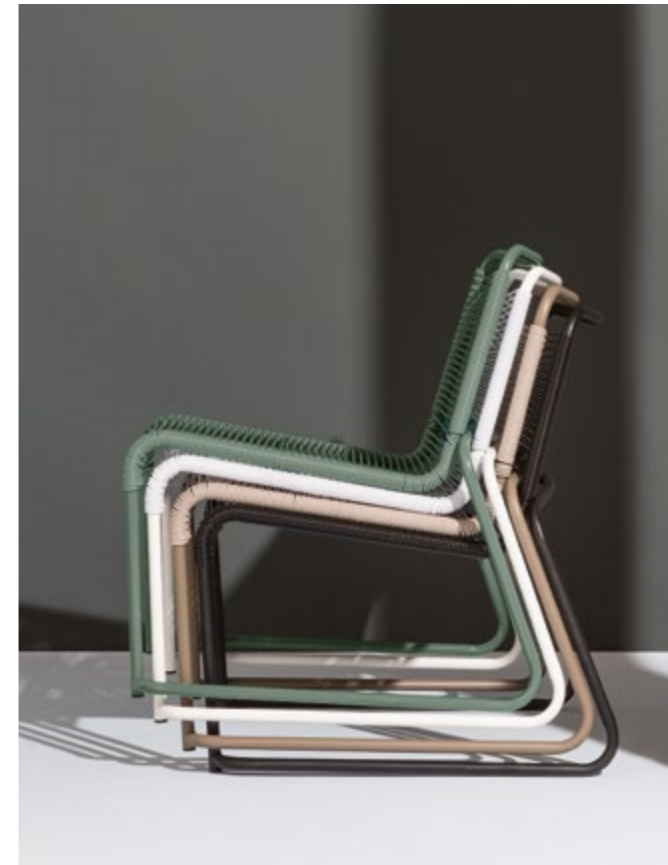
049TX - Textil \*

049XW - Textil termosaldato / thermowelded \*

\* con poggiatesta / with headrest

# LIDO SPAGHETTI LOUNGE + LIDO METAL LOUNGE

— Torsteinsen Design



## LIDO SPAGHETTI LOUNGE

**Alluminio** / Aluminium

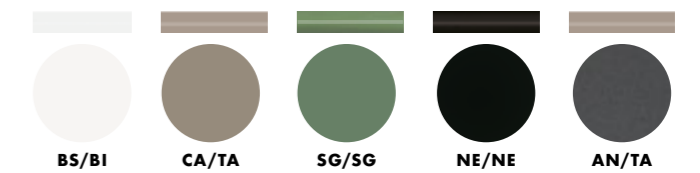
062 - Poggiapiedi / Footrest

063 - Lounge Chair

## LIDO METAL LOUNGE

**Alluminio** / Aluminium

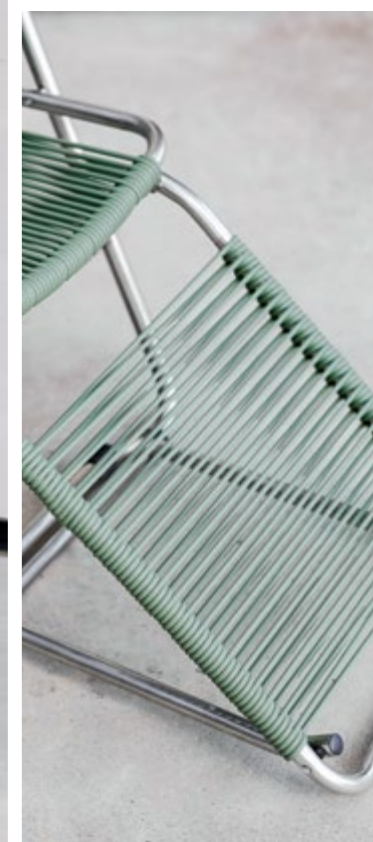
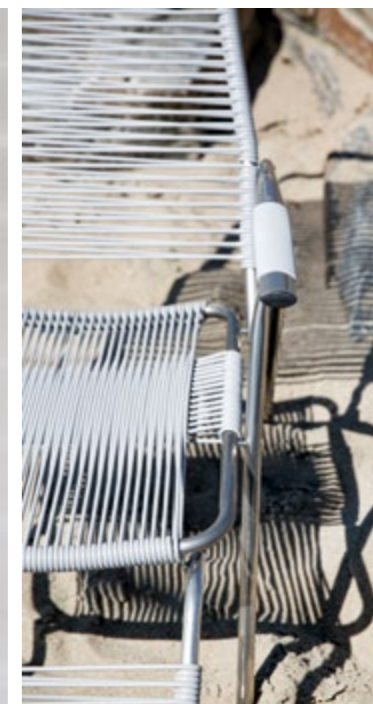
063ME - Metal Lounge Chair





# SPAGHETTI

— Francesco Favagrossa Design



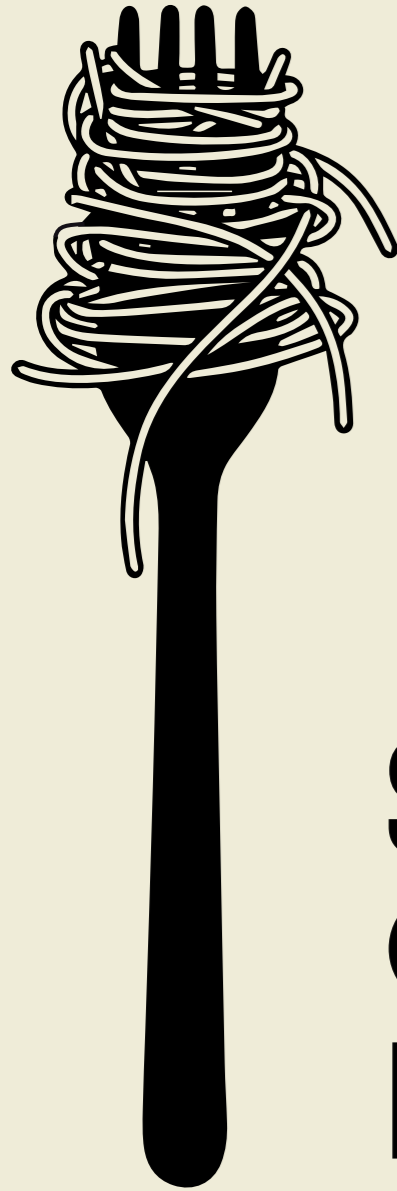
## SPAGHETTI

**Acciaio** / Steel

**Alluminio** / Aluminium

810

084



# SPAGHETTI @ MoMA DESIGN STORE

Il MoMA Design store ha selezionato la leggendaria poltrona Spaghetti firmata Fiam, tra quegli oggetti del design italiano che raccontano di storie imprenditoriali e commerciali e rappresentano la storia culturale e sociale del nostro paese. Questi sono "archetipi" di prodotto e di design che riassumono catene di valori

difficilmente associabili eppure consistenti: esprimono nel complesso, un'idea di vita all'Italiana, di quotidianità semplice eppure sofisticata, di bellezza, gusto, che contraddistinguono il nostro paese. Il Design Store del museo newyorkese celebra pezzi vintage. "È un omaggio alla

cultura materiale Italiana e a tutte quelle aziende che hanno contribuito a creare oggetti iconici, capaci di superare indenni la prova del tempo". La presenza di questi oggetti al MoMA Design Store rappresenta il coronamento ideale di questo percorso di ricerca.



Il Sole 24 ore

Un'idea di vita all'Italiana, di quotidianità semplice eppure sofisticata, di bellezza, gusto, che contraddistinguono il nostro paese.

An idea of the Italian lifestyle, of simple yet sophisticated everyday living, of beauty and of taste, all of which distinguish our country.

The MoMA Design store has selected Fiam's legendary Spaghetti armchair among objects of Italian design that have entrepreneurial and commercial stories, and which represent the cultural and social history of our country. These are product and design "archetypes" that summarise chains of values, hard to associate, yet consistent: they express, as a whole, an idea of the Italian lifestyle, of simple yet

sophisticated everyday living, of beauty and of taste, all of which distinguish our country. The New York museum's Design Store celebrates vintage pieces. "It is a tribute to the Italian material culture and to all those companies that have contributed to creating iconic objects, able to stand the test of time unscathed. The presence of these pieces at the MoMA Design Store represents the crowning glory of this research path.

Spaghetti, la poltrona relax leggendaria quanto il piatto più amato dagli italiani, conserva la memoria di anni particolarmente sorridenti, i mitici anni '60. In quel momento storico gli oggetti d'uso e di arredo cambiano, si adattano ad uno stile di vita più anticonformista rispetto al passato e anche il relax comincia ad essere vissuto in modo "easy". La plastica diventa elemento progettuale e interpreta in modo nuovo e disinvolto gli oggetti dell'abitare. Gli arredi e i prodotti nati in quegli anni si guadagnano indiscutibilmente il titolo di "oggetti cult", tra essi troviamo senza dubbio la nostra Spaghetti. È intrecciata a mano in Italia, regolabile in 5 posizioni ed è dotata di poggiatesta a scomparsa. Il Telaio è realizzato in acciaio o alluminio, lo schienale è anatomico per garantire assieme alla cordonatura il massimo comfort. La cordonatura della seduta è intrecciata a mano in Italia ed è realizzata con il caratteristico tondino in PVC.

Spaghetti, Fiam's legendary easy chair, preserves memories of those happy swinging sixties just as much as the famed pasta dish itself. Throughout those heady years, everyday objects as well as furniture changed, adapting to a more non-conformist lifestyle than had previously been the norm; even relaxation started to be enjoyed the "easy" way. Plastic became a design element and interpreted home furnishings in new and casual ways. These sixties furnishings and products unquestionably earned cult status, and amongst them our Spaghetti is a major player. It is hand-woven in Italy, adjustable in 5 positions with a retractable footrest. The frame is made of steel or aluminium and the back is anatomical to ensure maximum comfort even across its characteristic pvc surfaces – all hand-woven in Italy.



# TAVOLIE SEDIE

Tables and chairs

**Tavolo Alfa** P.36 **Domino** P.38 **Tavolo Aria** P.40 **Sedia Aria** P.42  
**Happy Hour** P.43 **Mya + Mya metal** P.44 **Lido + Lido metal** P.46  
**Spring + Sirio** P.48 **Regista** P.49 **Vega** P.50 **Separè** P.51 **Tris** P.52 **Club** P.53

# TAVOLO ALFA ALLUNGABILE / EXTENDABLE

— Fiam Design



## TAVOLO ALFA

Alluminio / Aluminium

385HP - 160/210/260 x 100 h76 cm

386HP - 160/210/260/300 x 100 h76 cm

### HPL TOPS



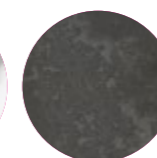
CE  
Cemento



WD  
Legno



MA  
Marmo



AD  
Ardesia



BI  
Bianco

### TELAIO/FRAME



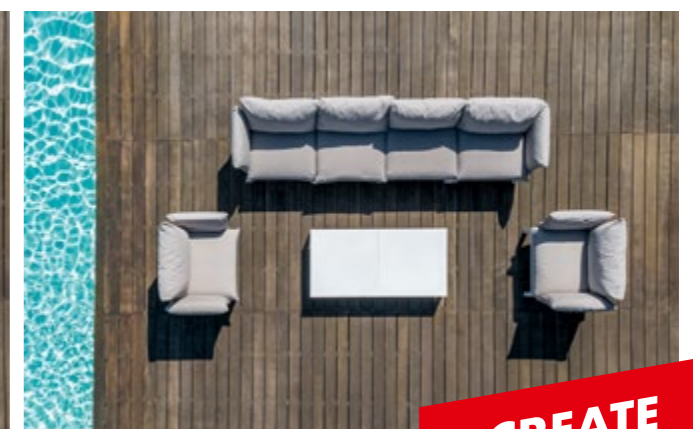
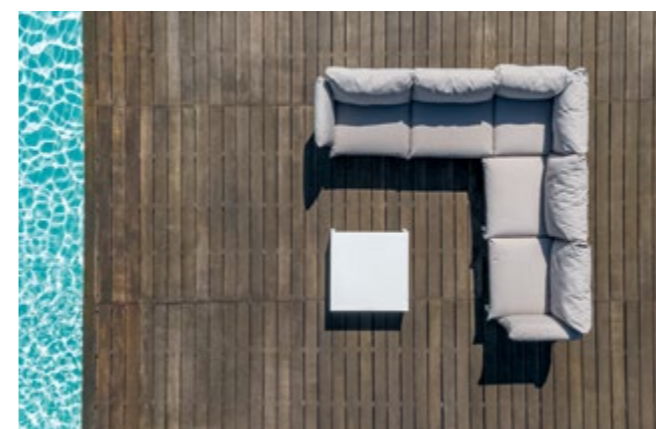
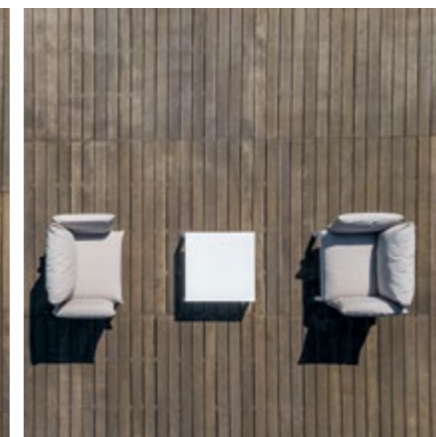
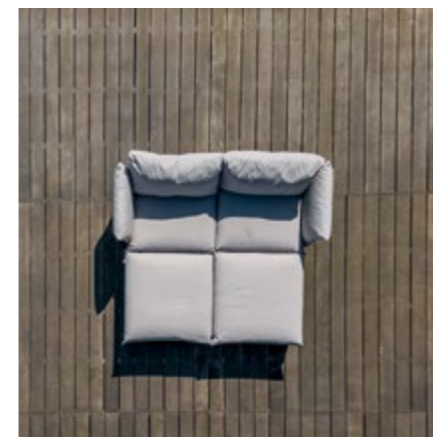
BS  
Bianco



AN  
Antracite

# DOMINO

— Fiam & Joachim Nees Design



**CREATE YOUR SET!**

## DOMINO

Alluminio / Aluminium

480 - Tavolino / Table

481 - Modulo Singolo / Single module

482 - Kit 2 braccioli / 2 Armrest kit

483 - Kit angolare / Angular kit

484 - Cuscino singolo / Single cushion

FIAM.IT



COMBINATION POSSIBILITIES ON OUR WEBSITE

# TAVOLO ARIA

— Fiam Design



## TAVOLO ARIA

Telaio / Frame

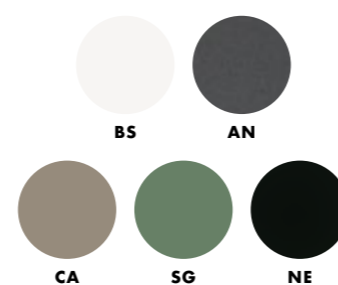
Acciaio / Steel	Alluminio / Aluminium
359FR - 69 x 69 h73 cm	358FR - 69 x 69 h73 cm
361FR - 79 x 79 h73 cm	360FR - 79 x 79 h73 cm
366FR - 119 x 79 h73 cm	365FR - 119 x 79 h73 cm
368FR - 139 x 79 h73 cm	367FR - 139 x 79 h73 cm
370FR - 159 x 79 h73 cm	369FR - 159 x 79 h73 cm
	371FR - 179 x 89 h73 cm

## Telaio + top alluminio

Frame + aluminium top

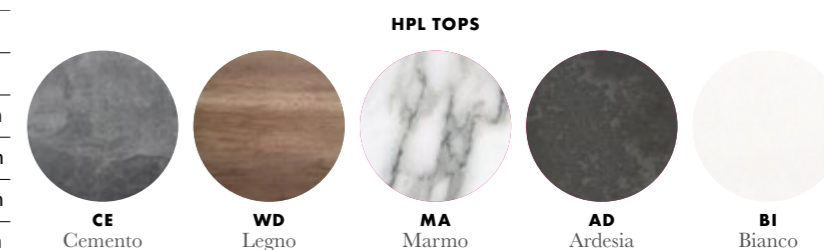
Alluminio / Aluminium
358AL - 69 x 69 h73 cm
360AL - 79 x 79 h73 cm
365AL - 119 x 79 h73 cm
367AL - 139 x 79 h73 cm
369AL - 159 x 79 h73 cm
371AL - 179 x 89 h73 cm

TELAIO - TOP / FRAME - TOP



Telaio + top hpl / Frame + HPL top

Acciaio / Steel	Alluminio / Aluminium
359HP - 69 x 69 h73 cm	358HP - 69 x 69 h73 cm
361HP - 79 x 79 h73 cm	360HP - 79 x 79 h73 cm
366HP - 119 x 79 h73 cm	365HP - 119 x 79 h73 cm
368HP - 139 x 79 h73 cm	367HP - 139 x 79 h73 cm
370HP - 159 x 79 h73 cm	369HP - 159 x 79 h73 cm
	371HP - 179 x 89 h73 cm



## SEDIA ARIA



### ARIA CHAIR

Alluminio / Aluminium

840TX - Textil

## HAPPY HOUR

— Fiam Design



### HAPPY HOUR

Alluminio / Aluminium

364AL - 33 x 33 h66 cm Sgabello / Stool

363AL - 179 x 59 h91 cm Tavolo / Table

# MYA SPAGHETTI + MYA METAL

— Fiam & Torsteinsen Design



## MYA SPAGHETTI

Alluminio / Aluminium

820 - Sedia / Chair

821 - Sedia con braccioli / Armchair

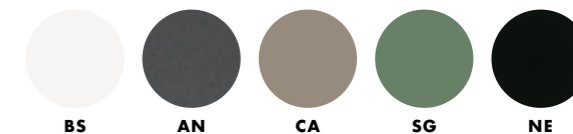
## MYA METAL

Alluminio / Aluminium

820ME - Sedia / Chair

821ME - Sedia con braccioli / Armchair

## TELAIO/FRAME





# LIDO SPAGHETTI + LIDO METAL

— Torsteinsen Design



## LIDO SPAGHETTI

**Alluminio** / Aluminium

068 - Sedia / Chair

069 - Sedia con braccioli / Armchair

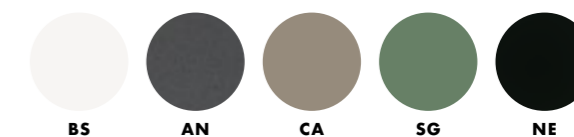
## LIDO METAL

**Alluminio** / Aluminium

068ME - Sedia / Chair

069ME - Sedia con braccioli / Armchair

### TELAIO/FRAME



## SPRING + SIRIO

— Fiam Design



### TAVOLO SIRIO

Acciaio / Steel

330 - Ø67 cm

331 - 67 x 67 cm

332 - 50 x 70 cm

### SEDIA SPRING

Acciaio / Steel

800

800LE - acciaio + doghe in legno / steel+wooden slats

## REGISTA



### REGISTA

Acciaio / Steel

205TX - Texfil

Alluminio / Aluminium

005TX - Texfil

# VEGA

— Fiam Design



## VEGA

**base in alluminio + top ribaltabile**

aluminium leg + tilt top

344AL - 69 x 69 cm - top alluminio / aluminium top

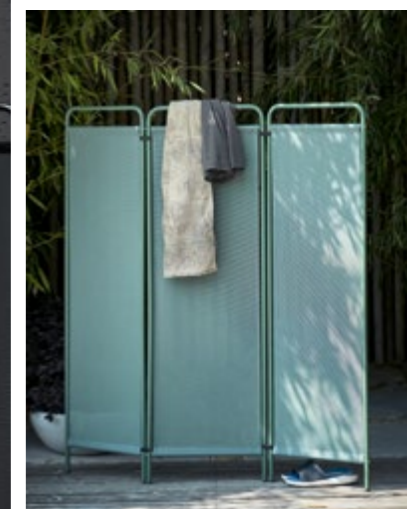
344HP - 69 x 69 cm - top hpl / hpl top

345AL - Ø69 cm - top alluminio / aluminium top

345HP - Ø69 cm - top hpl / hpl top

# SEPARÈ

— Fiam Design



## SEPARÈ

**Acciaio** / Steel

550D - Olefine

550TX - Texfil

# TRIS

— Francesco Favagrossa Design



## TRIS

Alluminio / Aluminium

322 - Ø50 h55 cm

# CLUB

— Francesco Favagrossa Design



## CLUB

Alluminio + top acciaio galvanizzato / Aluminium + galvanized steel top

301 - 40 x 37 h41 cm

# FIAM CONTRACT

Nel contract Fiam emerge con disinvoltura replicando se stessa nella propria qualità e raddoppiando le performance, adattandosi al pubblico che deve accogliere, alle necessità di architetti e progettisti, sensibile alle esigenze degli spazi collettivi. Per gli spazi termali abbiamo una predisposizione innata, i nostri prodotti si fondono completamente con l'ambiente come se fossero parte di esso. Serietà, qualità e dedizione sono i punti che ci contraddistinguono.

In contract furnishings, Fiam emerges effortlessly replicating its own self in Fiam quality and doubling performance, adapting itself to the public that has to be welcomed, to the needs of architects and designers, and mindful of the demands placed on public spaces. For spa spaces we have an innate predisposition, Our products blend completely with the environment as if they were part of it. Seriousness, quality and dedication are the points that distinguish us.





# LETTINI

## Sunbeds

**Amigo** <sup>P.58</sup> **Amigo 40** <sup>P.62</sup> **Amigo Top + Amigo Top 40** <sup>P.63</sup>  
**Amigo Relax** <sup>P.64</sup> **Amigo Relax 40** <sup>P.65</sup> **Amigo XL** <sup>P.66</sup>  
**Amigo Casanova** <sup>P.67</sup> **Amigo Big 50** <sup>P.68</sup> **River** <sup>P.69</sup> **Ocean** <sup>P.70</sup>  
**Portofino** <sup>P.71</sup> **Quick** <sup>P.72</sup> **Teli mare** <sup>P.73</sup> **Ulisse** <sup>P.74</sup> **Piccolina** <sup>P.75</sup>  
**Playa** <sup>P.76</sup> **Betty** <sup>P.77</sup> **Jolly + Wheely** <sup>P.78</sup>

# AMIGO

— Francesco Favagrossa Design



## AMIGO

<b>Acciaio</b> / Steel	<b>Alluminio</b> / Aluminium
135TX - h28 cm - Texfil	035TX - h28 cm - Texfil

# AMIGO THE ORIGINAL

Due innovazioni geniali, unite in un solo prodotto,  
hanno fatto la storia del design dei lettini relax.

Two brilliant innovations, united in one product,  
have made sunbed design history.

Già nel 1975 Fiam produceva lettini relax con caratteristiche uniche per il mercato di allora: **permettevano di regolare la posizione delle gambe in maniera indipendente dalla regolazione dello schienale, moltiplicando così le posizioni possibili.**

Erano già prodotti evoluti ma Francesco Favagrossa intuì che per questo settore si può fare molto di più: All'inizio degli anni '90 creò AMIGO, un prodotto riconosciuto oggi come iconico e che tantissimi sul mercato stanno ancora tentando di emulare.

**Amigo** è un prodotto rivoluzionario per la perfetta compenetrazione degli elementi quando è chiuso, per l'estetica pulita e ben risolta quando è aperto: l'autentica genialità di questo prodotto del design italiano viene premiata con l'**Iconic Awards** 2019 dal German Design Council.

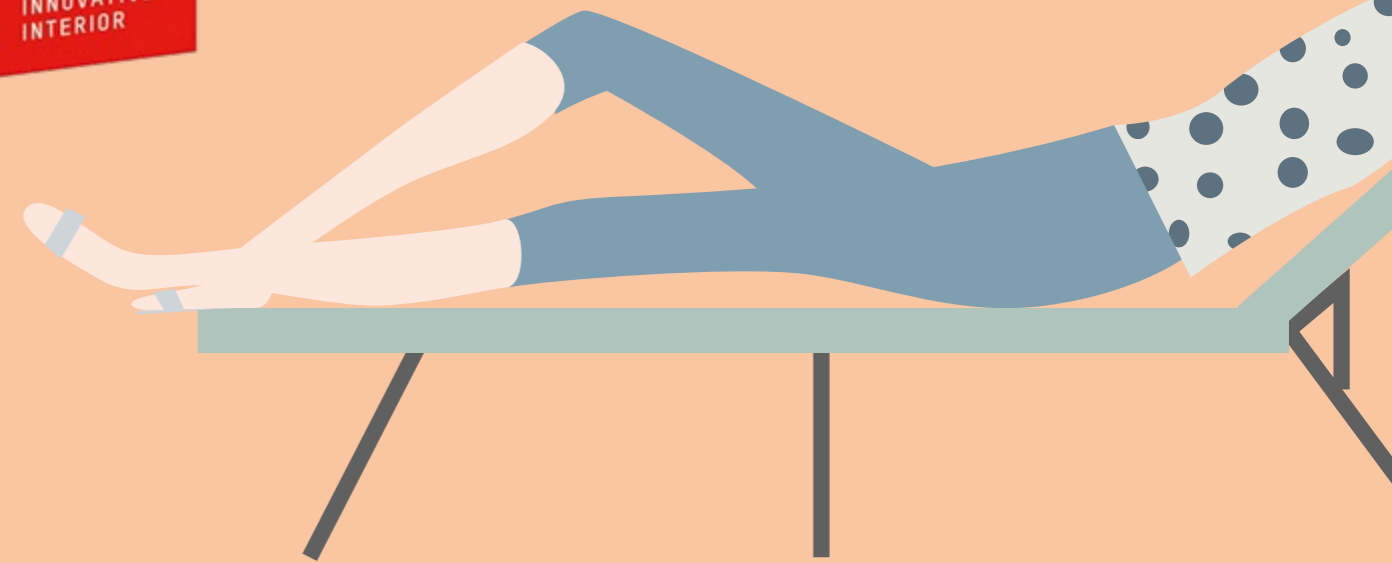
Amigo è uno di quei casi in cui forma, funzione e ripetibilità industriale si fondono in un'unica idea progettuale. La complessità che si risolve in un gesto sicuro, agile, emozionante, forse è l'unica cosa che sarebbe giusto aspettarsi dal design.

As early as 1975 Fiam was making sunbeds with unique features for the market of that time: **leg and back positions could be adjusted independently of each other, thereby multiplying the number of possible user positions.**

These were already advanced products but Francesco Favagrossa realised that much more could be done for this sector: in the early 1990s he created AMIGO, an icon that many on the market are still trying to emulate to this day.

**Amigo** is a revolutionary product due to the perfect way it folds compactly when closed, and for its clean striking appearance when opened out: the true brilliance of this Italian designed product was recognised by the German Design Council at the 2019 **Iconic Awards**.

Amigo is one of those cases where form, function and industrial repeatability come together in a single design idea. The complexity that results in one single safe, agile and exciting stroke is perhaps the only thing that it would be right to expect from the design.



## TUTTE LE POSIZIONI DI AMIGO ALL AMIGO POSITIONS





# AMIGO 40

— Francesco Favagrossa Design



**AMIGO 40**  
**Alluminio** / Aluminium  
036TX - h40 cm - Texfil

# AMIGO TOP + AMIGO TOP 40

— Francesco Favagrossa Design



**AMIGO TOP**  
**Alluminio** / Aluminium  
034TX - h28 cm - Texfil

**AMIGO TOP 40**  
**Alluminio** / Aluminium  
039TX - h40 cm - Texfil

# AMIGO RELAX

— Francesco Favagrossa Design



## AMIGO RELAX

Alluminio / Aluminium

035TXA - h28 cm - Texfil

# AMIGO RELAX 40

— Francesco Favagrossa Design



## AMIGO RELAX 40

Alluminio / Aluminium

036TXA - h40 cm - Texfil

# AMIGO XL

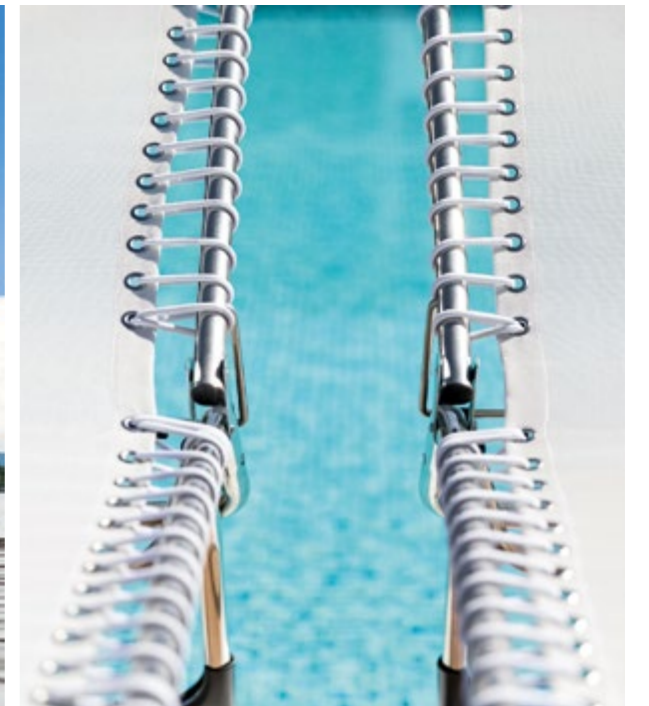
— Francesco Favagrossa Design



**AMIGO XL**  
**Alluminio** / Aluminium  
038TX - h40 cm - Texfil

# AMIGO CASANOVA

— Francesco Favagrossa Design



**AMIGO CASANOVA**  
**Alluminio** / Aluminium  
037TX - h40 cm - Texfil

## AMIGO BIG 50

— Francesco Favagrossa Design



### AMIGO BIG 50

Alluminio / Aluminium

050TX - h50 cm - Texfil

051TX - h50 cm - Texfil con poggiatesta / with head cushion

## RIVER

— Francesco Favagrossa Design



### RIVER

Alluminio / Aluminium

070XW - Texfil termosaldato / thermowelded

# OCEAN

— Francesco Favagrossa Design



## OCEAN

Alluminio / Aluminium

074TX - Textil

# PORTOFINO



## PORTOFINO (3 posizioni / 3 positions)

Alluminio Anodizzato / Anodized Aluminium

460XW - Textil termosaldato / Thermowelded

# QUICK

— Francesco Favagrossa Design



## QUICK

Alluminio / Aluminium

022TX - Textil

# TELI MARE



## TELI MARE

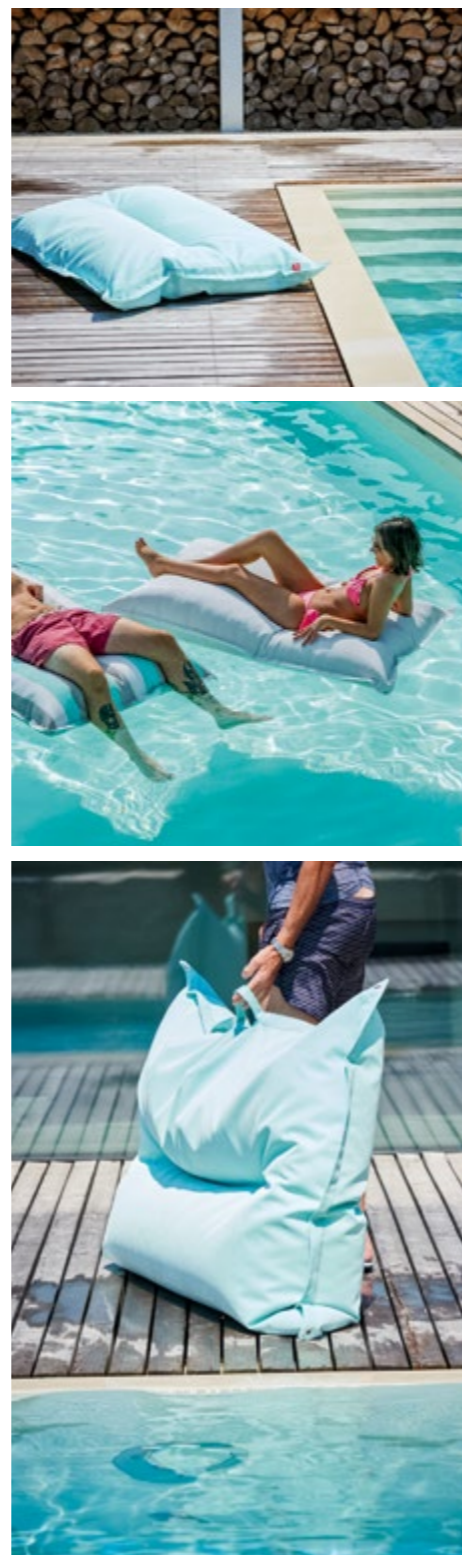
705 - 190 x 70 cm

707 - 220 x 80 cm



# ULISSE

— Fiam Design

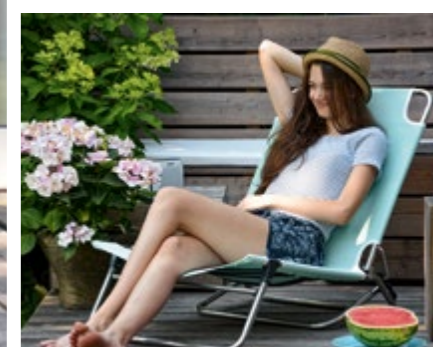


## ULISSE

405TX - 140 x 100 cm Texfil

# PICCOLINA

— Francesco Favagrossa Design



## PICCOLINA

Alluminio / Aluminium

041TX - Texfil

# PLAYA

— Francesco Favagrossa Design



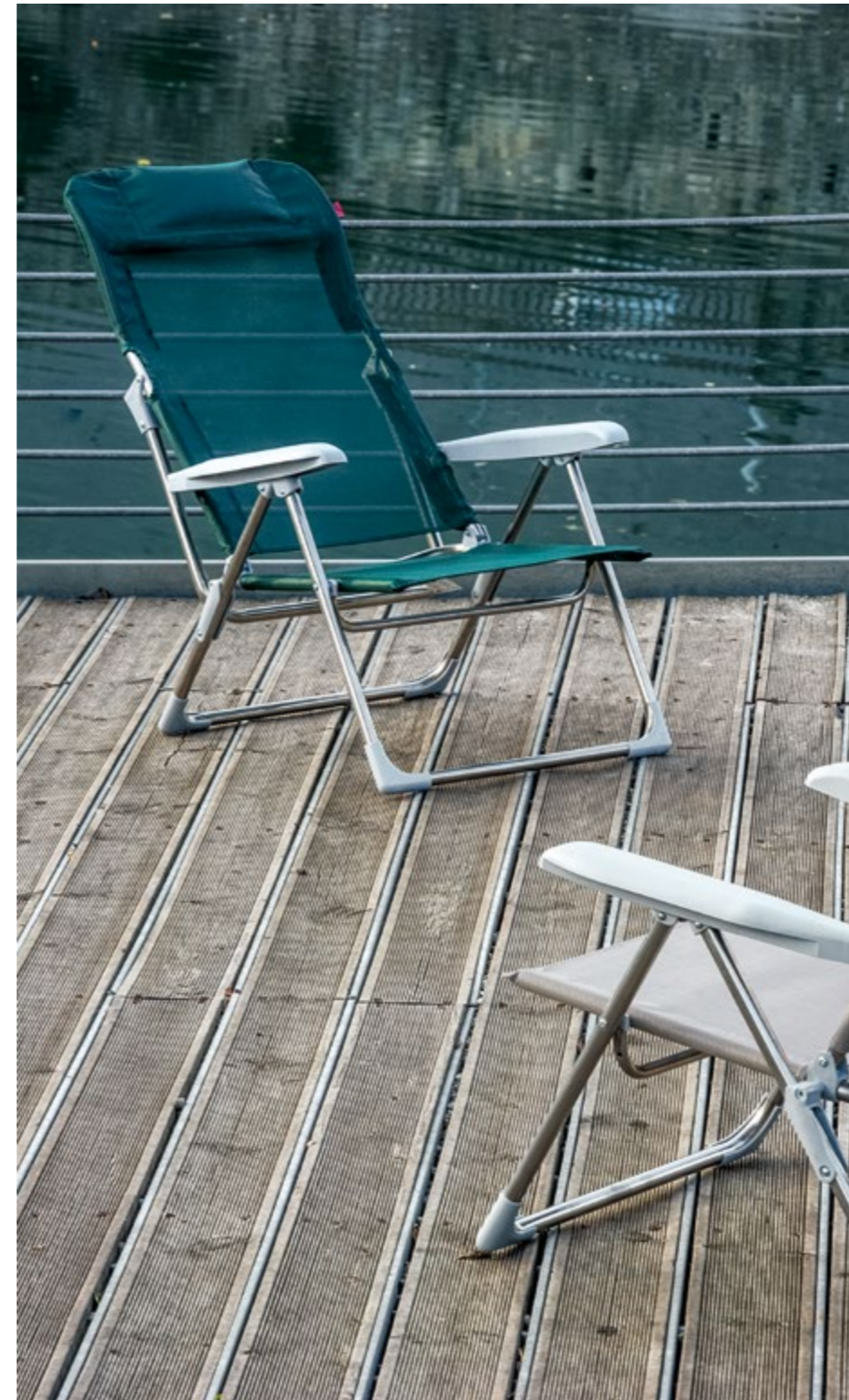
## PLAYA

Alluminio / Aluminium

024TX - Textil

# BETTY

— Francesco Favagrossa Design



## BETTY

Alluminio / Aluminium

025TX - Textil



# JOLLY + WHEELY

— Francesco Favagrossa Design



## JOLLY

Alluminio / Aluminium

031TX - Texfil

## WHEELY

Acciaio / Steel

132TX - Texfil



# ISPIRAZIONE LEGNO

Wood inspiration

**Director** <sup>P.82</sup> **Relax** <sup>P.83</sup> **Linda + Matty** <sup>P.84</sup>  
**Linda + Matty Soft** <sup>P.85</sup> **Robin + Marian** <sup>P.86</sup> **Bitter** <sup>P.87</sup>

## DIRECTOR FAGGIO/BEECH - ROBINIA

— Francesco Favagrossa Design



### DIRECTOR

Faggio / Beech *	Robinia / Robinia
230L NC - Acrypol	235TX - Textil
230TX NC - Textil	

\* color noce / walnut color

## RELAX FAGGIO/BEECH - ROBINIA

— Francesco Favagrossa Design



### RELAX

Faggio / Beech *	Robinia / Robinia
930L NC - Acrypol	935TX - Textil
930TX NC - Textil	936TX - Textil con poggiatesta / with head cushion

\* color noce / walnut color

**LINDA + MATTY** FAGGIO/BEECH - ROBINIA

— Francesco Favagrossa Design



**LINDA ARMCHAIR**

Faggio / Beech *	Robinia / Robinia
900L NC - Acrypol	905TX - Texfil
900TX NC - Texfil	

**MATTY STOOL**

Faggio / Beech *	Robinia / Robinia
901 NC	906

\* color noce / walnut color

**LINDA + MATTY SOFT** FAGGIO/BEECH - ROBINIA — Francesco Favagrossa Design



**LINDA ARMCHAIR SOFT**

Faggio / Beech *	Robinia / Robinia
900S NC - Soft Olefine	905S - Soft Olefine

**MATTY STOOL SOFT**

Faggio / Beech *	Robinia / Robinia
901S NC - Soft Olefine	906S - Soft Olefine

\* color noce / walnut color

# ROBIN + MARIAN



## ROBIN

**Robinia** / Robinia  
 355 - 70 x 70 x h73 cm  
 356 - 140 x 70 x h73 cm

## MARIAN

**Robinia** / Robinia  
 210

# BITTER

— Francesco Favagrossa Design

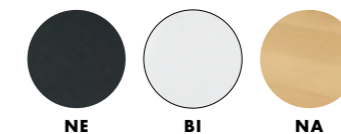


## BITTER

**Acciaio** / Steel

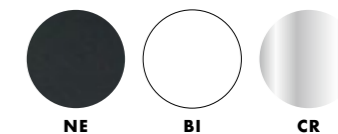
161 - 46 cm  
 162 - 62 cm  
 163 - 72 cm

### SEDUTE/SEAT



mdf e faggio  
 mdf and beech wood

### TELAIO/FRAME



Cromatura con supplemento  
 Chrome finishing with addition



# COMPLEMENTI E ACCESSORI

Furnishing accessories

**Cuscini Olefine** / Olefine cushion [P.90](#)

**Cuscini Triplex** / Triplex cushion [P.91](#)

**Cuscini poggiatesta** / Head cushion [P.92](#)

**Parasole universale** / Universal sunshade [P.93](#)

**Vassoio porta oggetti** [P.94](#)

**Set elastici di ricambio** / Replacement elastic set [P.94](#)

## CUSCINI OLEFINE / OLEFINE CUSHION

— Francesco Favagrossa Design



### CUSCINI SOFT

MT127S FIESTA - MT128S CHICO - MT129S MOVIDA  
MT135S AMIGO - MT145S SAMBA - MT038S  
AMIGO XL - MT900S LINDA

Tessuto / Fabric - olefine

Interno in fibra di poliestere / Polyester fiber inside



### CUSCINI OLEFINE

MT135D AMIGO - MT145D SAMBA

Tessuto / Fabric - olefine

Interno in fibra di poliestere / Polyester fiber inside

## CUSCINI TRIPLEX / TRIPLEX CUSHION



### CUSCINI TRIPLEX

MT127S3 FIESTA - MT128S3 CHICO - MT129S3 MOVIDA  
MT135S3 AMIGO - MT145S3 SAMBA - MT038S3 AMIGO XL

Tessuto / Fabric - triplex

Interno in fibra di poliestere / Polyester fiber inside



### CUSCINI SEDIE TRIPLEX

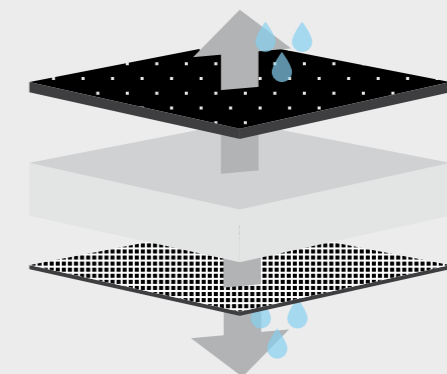
MT046S3 - 46 x 50 x h5 cm

Tessuto / Fabric - triplex

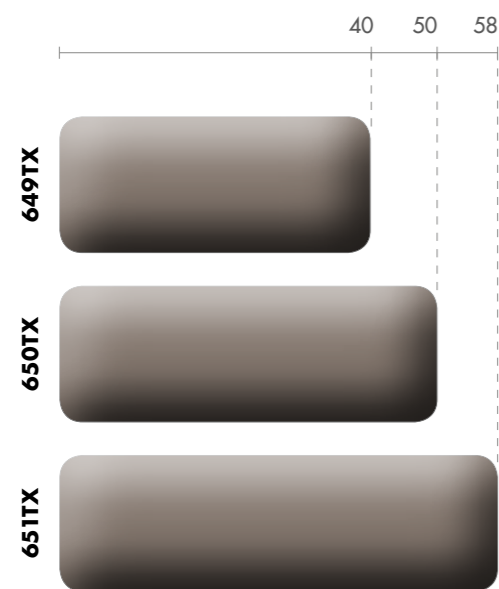
Interno in fibra di poliestere / Polyester fiber inside



Fibra poliestere  
Polyester fiber



**CUSCINI POGGIATESTA** / HEAD CUSHION — *Francesco Favagrossa Design*



**Cuscino poggiatesta texfil** / Head cushion texfil

649TX - movida, amida

650TX - amigo, samba, jolly, jack, fiesta, tango, playa

651TX - amigo xxl, casanova, river

**PARASOLE UNIVERSALE** / UNIVERSAL SUNSHADE



**Parasole universale** / Universal sunshade

Adattabile ad articoli con tubo da Ø 20 a Ø 22 mm  
Suitable for items or chair with 20-22 mm tubing

600TX - Texfil



## VASSOIO PORTA OGGETTI / SIDE TRAY



Vassoio portaoggetti / Side tray

CUP129 - Plastic

## SET ELASTICI DI RICAMBIO / REPLACEMENT ELASTIC SET



Set elastici di ricambio / Replacement elastic set

SET AMIGO - mod. 033, 034, 035, 036, 135

SET JOLLY - mod. 031, 131, 132

SET AMIDA - mod. 090, 190

SET XXL - mod. 038

Set elastici di ricambio / Replacement elastic set

SET MOVIDA - mod. 029, 129

SET MOVIDA XL - mod. 030, 130

SET CASANOVA - mod. 037

## PRODOTTI DI FACILE RIASSORTIMENTO!

EASY AVAILABILITY ITEMS!

	TELAI				TEXTILENE					PVC			OLEFINE		
	BS Bianco	AN Antracite	SG Sage Green	CA Cappuccino	BI 0108 Bianco	BIGR 0601 Bianco/Grigio	BIBE 0271 Bianco/Safari	TA 0711 Tortora	SG 3191 Sage Green	BI Bianco	SG Sage Green	TA Tortora	BIBE Bianco/Beige	BINE Bianco/Nero	SG Sage Green
<b>AMIGO</b> Alluminio / Aluminium															
<b>AMIGO TOP</b>															
<b>AMIGO H. 40</b>															
<b>AMIGO CASANOVA</b>															
<b>DONDOLINA</b> Acciaio / Steel															
Alluminio / Aluminium															
<b>FIESTA</b> Acciaio / Steel															
Alluminio / Aluminium															
<b>FIESTA SOFT</b> Acciaio / Steel															
Alluminio / Aluminium															
<b>FIESTA XL</b>															
<b>LINDA SOFT</b> Faggio / Beech															
<b>MOVIDA</b> Alluminio / Aluminium															
<b>RELAX</b> Faggio / Beech															
<b>SAMBA</b> Acciaio / Steel															
Alluminio / Aluminium															
<b>SPAGHETTI</b> Alluminio / Aluminium															
<b>TANGO</b> Acciaio / Steel															
<b>MOVIDA</b> Acciaio / Steel															
<b>MOVIDA SOFT</b> Acciaio / Steel															
<b>DIRECTOR</b> Faggio / Beech															
<b>SPRING</b> Acciaio / Steel															
<b>SIRIO</b> Acciaio / Steel															
<b>CLUB</b>															



Fiam srl

Via Montichiari, 87  
25016 Ghedi (BS) - Italy

T. +39 030 9032106

F. +39 030 9032785

fiam@fiam.it



FIAM.IT

FIAM.IT